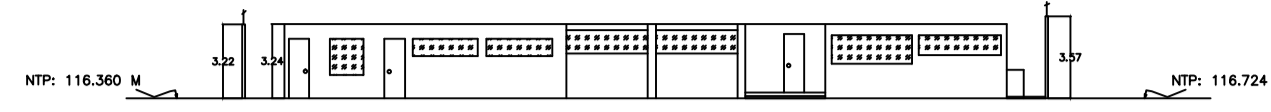
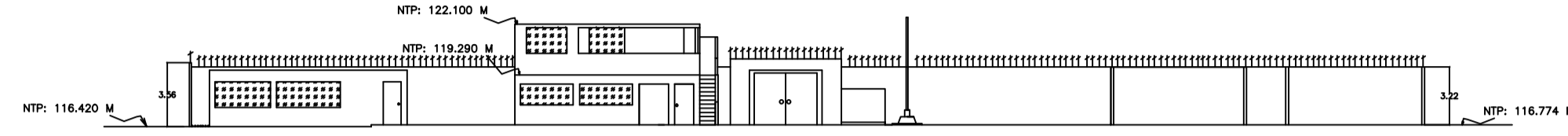


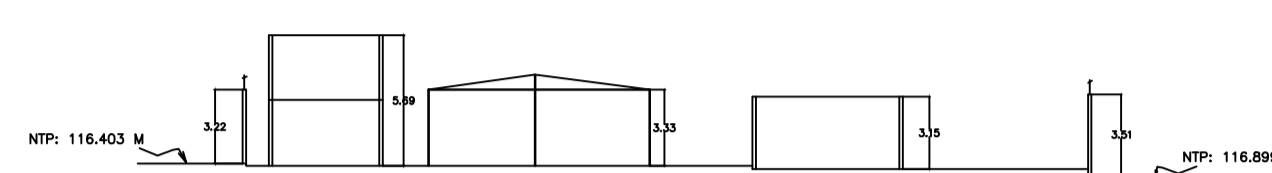
CORTE A-A'
ESCALA 1/5,000



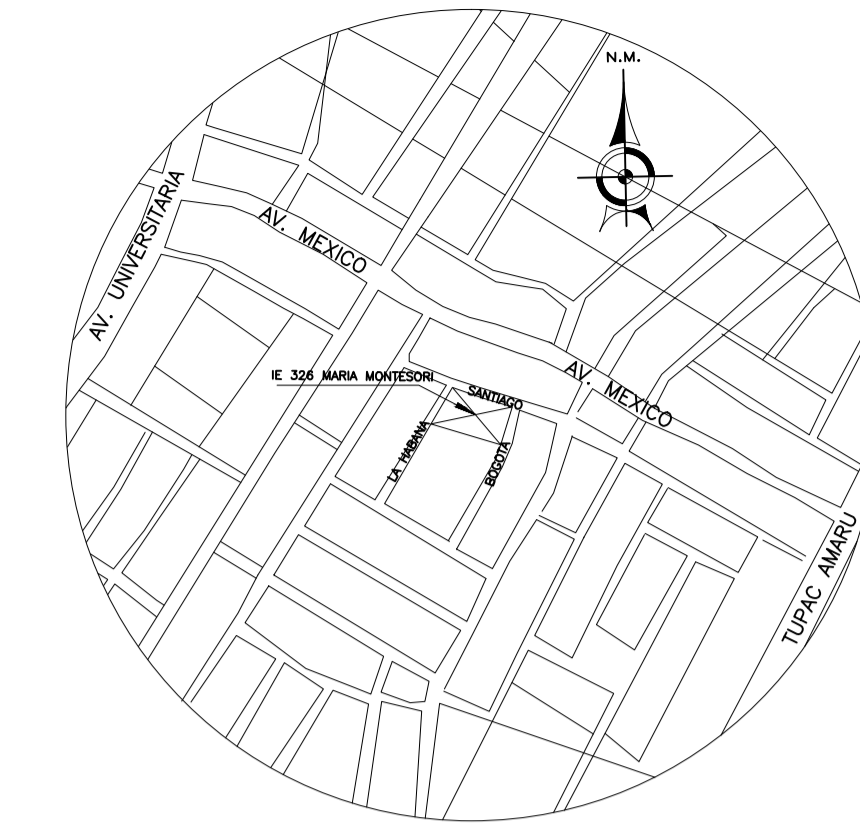
CORTE C-C'
ESCALA 1/5,000



CORTE B-B'
ESCALA 1/5,000



CORTE D-D'
ESCALA 1/5,000



PLANO UBICACION
ESCALA 1/5,000

AREA DE TERRENO SEGUN LEVANTAMIENTO DE CAMPO
AREA TOTAL DEL COLEGIO 2402.556 m2.
PERIMETRO: 205.148 ml.



EVALUACION FISICA DE CADA UNO DE LOS AMBIENTES						
AMBIENTE	COBERTURAS	MATERIAL	NIVELES	MUROS	PISOS	ESTADO DE CONSERVACION
PAB. A	TECHO DE CALAMINA EN BUEN ESTADO.	HECHO DE MATERIAL NOBLE DE 1 AMBIENTE.	1º PISO	LOS MUROS SON DE ALBAÑILERIA DE 0.15m DE ESPESOR.	PISO DE LOSETA EN BUEN ESTADO.	EL MODULO SE ENCUENTRA TARRAJEADO Y PINTADO, EN BUEN ESTADO DE CONSERVACION, ES USADO COMO ALMACENY COCINA
PAB. B	TECHO DE CALAMINON EN BUEN ESTADO.	PABELLON DE MATERIAL NOBLE DE 3 AMBIENTES.	1º PISO	LOS MUROS SON DE LADRILLOS CON COLUMNAS	PISO DE LOSETA	EL PABELLON SE ENCUENTRA TARRAJEADO Y PINTADO, EN BUEN ESTADO DE CONSERVACION, 4 AMBIENTES SON USADOS COMO AULAS Y EL QUINTO COMO CUARTO DE AGUA.
PAB. C	TECHO DE CALAMINON EN BUEN ESTADO.	MODULO DE MATERIAL NOBLE DE 3 AMBIENTES, DOS AULAS Y UN BARO.	1º PISO	LOS MUROS SON DE LADRILLOS CON COLUMNAS	PISO DE LOSETA	EL MODULO SE ENCUENTRA TARRAJEADO Y PINTADO, EN BUEN ESTADO DE CONSERVACION, CUENTA CON DOS AULAS Y UN BARO
Dpto de Psicología	TECHO DE CALAMINA EN BUEN ESTADO A DOS AULAS.	CAJETA CUADRADA, SIN VENTANAS CON PUERTA DE MADERA.	1º PISO	ELABORADO POR 1m DE ALBAÑILERIA Y RTO DE MADERA.	PISO DE LOSETA	EL MODULO SE ENCUENTRA EN BUEN ESTADO DE CONSERVACION Y ES USADO COMO ALMACEN.
MOD. D	TECHO DE CALAMINA EN BUEN ESTADO.	MODULO DE MATERIAL NOBLE DE 1 AMBIENTE.	1º PISO	LOS MUROS SON DE LADRILLOS CON COLUMNAS	PISO DE LOSETA	EL MODULO SE ENCUENTRA TARRAJEADO Y PINTADO, EN BUEN ESTADO DE CONSERVACION.
PAB. E	TECHO ALGERADO EN BUEN ESTADO.	PABELLON DE MATERIAL NOBLE DE 2 PISOS CON ESCALERA EXTERIOR TARRAJEADA	2º PISO	LOS MUROS SON DE LADRILLOS CON COLUMNAS	PISO DE LOSETA	EL MODULO SE ENCUENTRA TARRAJEADO Y PINTADO, EN BUEN ESTADO DE CONSERVACION, ES USADO COMO DIRECCION.

CUADRO DE VANOS							
TIPO	ANCHO	ALTO	ALFEIZER	TIPO	ANCHO	ALTO	ALFEIZER
V1	1.46	1.58	0.94	V8	2.03	0.60	1.95
V2	2.83	0.75	1.84	V9	3.10	1.43	1.07
V3	3.55	1.02	1.90	V10	2.94	1.16	1.11
V4	3.52	1.25	1.46	V11	3.59	1.06	1.50
V5	3.58	0.87	1.46	P1	0.91	2.58	-
V6	4.00	1.48	1.07	P2	0.87	2.46	-
V7	2.27	1.48	1.07				-

CUADRO DE CONSTRUCCION - COORDENADAS BM.- UTM WG84						
VERTICE	LADO	DIST.	ANGULO	ESTE	NORTE	COTA
A	A-B	37.05	77°39'7"	276005.2058	8677410.4960	116.38
B	B-C	61.47	103°30'43"	276036.9250	8677429.682	116.69
C	C-D	37.45	89°32'1"	276080.1747	8677386.0990	116.98
D	D-A	69.19	90°18'0"	276052.9285	8677360.4110	116.75

COORDENADAS BM.- UTM WG84			
PUNTO	NORTE	ESTE	COTA
BM	8677382.621	276028.646	116.45


Todos los Niveles de pisos terminados estan referenciados al BM

SERVICIOS			
	AGUA	DESAGUE	ELECTRICIDAD
Interior	SI	SI	SI
Exterior	SI	SI	SI

- * 60 Hz la instalacion es aerea
- **Si cuenta con SSHH, conectado directamente en la red suministrado por SEDAPAL.
- ***Sistema trifasico 220V

LEYENDA

- PUNTO DE ESTACION
- POSTE DE LUZ
- BUZON
- VERTICE
- CALICATAS
- BENCHMARK
- TOMA FOTOGRAFICA
- RED DE AGUA INTERNA
- ENTRADA DE LUZ



MINISTERIO DE EDUCACION
REPUBLICA DEL PERU
OFICINA DE INFRAESTRUCTURA EDUCATIVA

CENTRO EDUCATIVO :
I.E. N° 326 "MARIA MONTESORI"

PLANO DE :
LEVANTAMIENTO TOPOGRAFICO

UBICACION :
COMAS - LIMA

CONSULTOR :
ING. ELEAZAR PALACIOS

ESCALA :
1/200

SISTEMA :

LAMINA
P-01

FECHA :
DICIEMBRE - 2014

DIBUJO
EKPC